



車椅子シートベルト 左右固定タイプ 取扱説明書

■お使いになる前に

- 看護者、介護者の目の届く範囲でご使用ください。
- 取扱説明書をよくお読みの上お使いください。

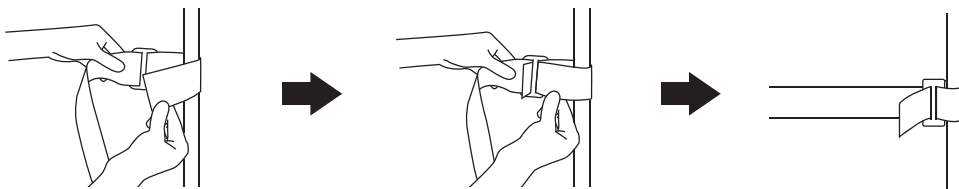


禁止

- 普通型の車椅子以外には使用しないでください。
特にリクライニング車椅子の場合、リクライニング時に
首や腹部など身体を圧迫する可能性があります。
- 本品の加工・改造は行わないでください。

■ご使用方法

- ① 車椅子の背パイプにベルトの端を通します。
- ② ベルトのアジャスターに通します。バックルは腹部で止めてください。



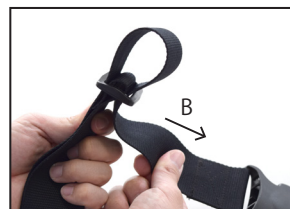
- ③ 長さの調節はアジャスターでおこなってください。(画像参照)



アジャスターで調節します。



Aの矢印の方向にベルトを引っ張りたくませます。



Bの矢印の方向に引っ張るとベルトが長くなります。

■お手入れの方法について



- 洗濯の際はバックルを留め、ネットに入れてください。

■商品製造元



株式会社
特殊衣料

特殊衣料

〒063-0834 札幌市西区発寒 14 条 14 丁目 2-40

tel.011-663-0761 fax.011-663-0955

<http://tomoni.co.jp/>